

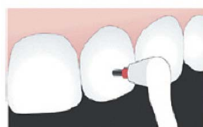
# Инструкция по установке украшений фирмы «Prodent» на зубы



1. Подготовьте зуб к бондингу так же, как для восстановления композитными материалами. Очистите поверхность зуба с помощью полировочной пасты или пескоструя.



2. Протравите эмаль в области наклейки, чуть большей чем размер самого украшения. Промойте и просушите.



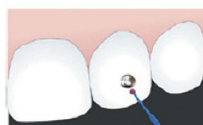
3. Нанесите бонд на протравленную эмаль. Распылите его струей воздуха. Посветите 10 секунд.



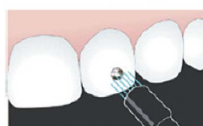
4. Нанесите жидкий композитный материал на зуб.



5. Возьмите украшение «Prodent», слегка надавив на украшение специальным приспособлением «Prodentental Stick». Не используйте пинцет! Установите украшение «Prodent» на композит. Слегка поверните «Prodentental Stick» для отсоединения.



6. Удалите излишки материала, оставив небольшой слой композита вокруг украшения. Это обеспечит механическое сцепление.



7. Прижмите украшение к зубу, чтобы убедиться в надежном контакте с эмалью. Засветите лампой для полимеризации композита 20 секунд на каждую из граней украшения с вестибулярной стороны зуба. При необходимости отполируйте композит по краям.

украшения с помощью резиновой головки.

*Совет: если у вас нет под рукой «Prodentental Stick», можно использовать зонд с небольшим количеством липкого воска на кончике. Не используйте пинцет! Избегайте загрязнения обратной стороны украшения. Если это произошло, обработайте поверхность 70% раствором спирта. Не протравливайте кислотой!*

**Техника снятия украшения:**

Снятие украшения с зуба выполняется подобно снятию брекетов.

Снимите украшение, удалите композит и отполируйте поверхность эмали.

**Внимание: не повредите эмаль при удалении клея!**

**Предупреждение: компания «Prodent» не несет ответственности за какие-либо повреждения, которые могут возникнуть в процессе наклейки, использования или снятия украшений «Prodent».**